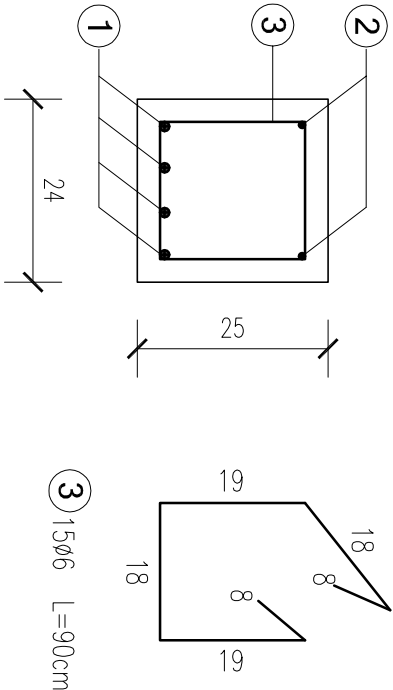
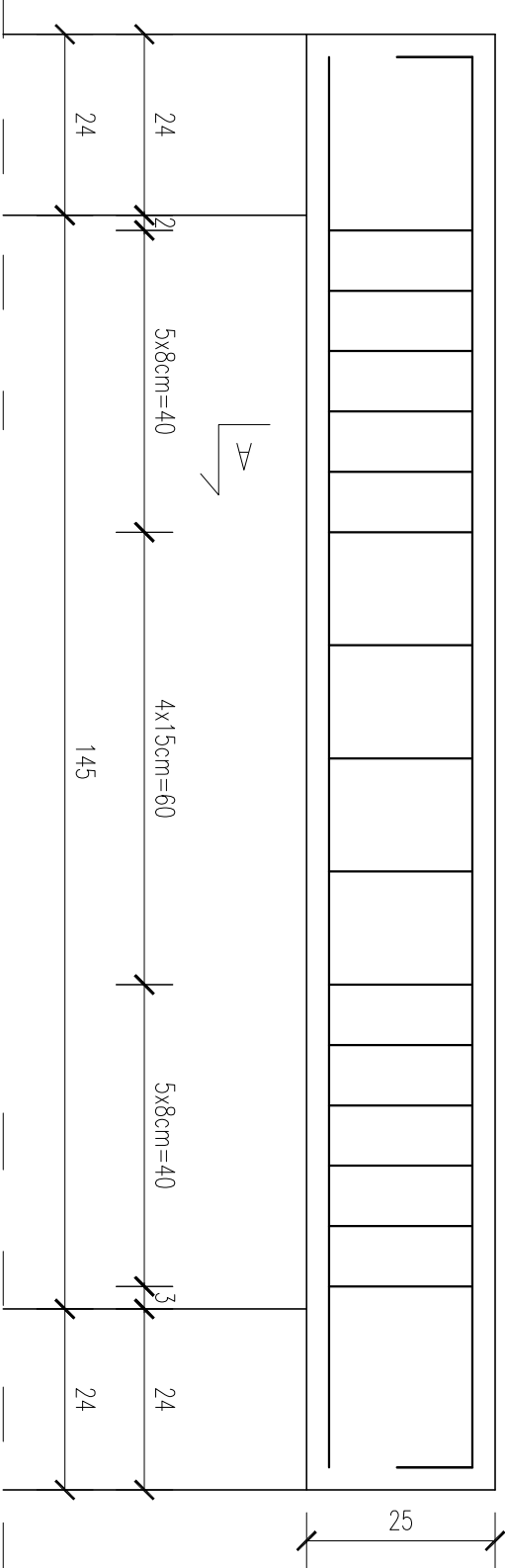


BELKA B.9

1 szt.



- 10

187

2ø8 L=207cm

10
- 187

145

4ø12 L=187cm

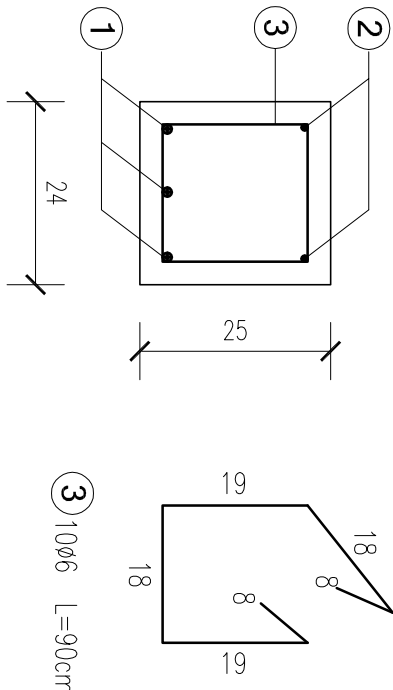
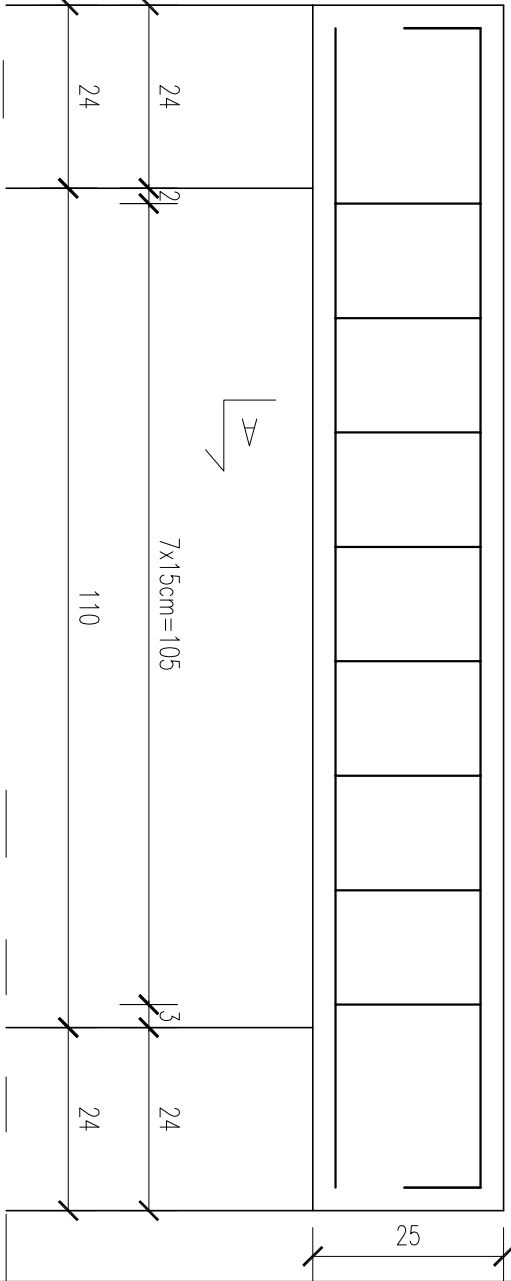
10

WYKAZ ZBROJENIA BELKA B.9						
Nr pręta	Średnica [mm]	Długość [cm]	Liczba [szt.]	Długość całkowita		
				A-I	A-IIIN	A-IIIN
				φ6	φ8	φ12
1	12	187	4			7,48
2	8	207	2		4,14	
3	6	90	15		13,50	
Długość całkowita wg średnic			[m]	13,5	4,1	7,48
Masa 1mb pręta			[kg/mb]	0,222	0,4	0,89
Masa prętów wg średnic			[kg]	3,0	1,7	6,66
Masa prętów wg gatunku stali			[kg]	3,0		8,3
Masa całkowita			[kg]			11,3

WYKAZ ZBROJENIA BELKA B.11						
Nr pręta	Średnica [mm]	Długość [cm]	Liczba [szt.]	Długość całkowita		
				A-I	A-IIIN	A-IIIN
1	12	152	3	φ6	φ8	φ12
2	8	172	2		3,44	
3	6	90	10	9,00		
Długość całkowita wg średnic			[m]	9,0	3,4	4,56
Masa 1mb pręta			[kg/mb]	0,222	0,4	0,89
Masa prętów wg średnic			[kg]	2,0	1,4	4,06
Masa prętów wg gatunku stali			[kg]	2,0	5,4	
Masa całkowita			[kg]		7,4	

BELKA B.11

1 szt.



- 10

152

2ø8 L=172cm

10
- 152

110

3ø12 L=152cm

10

BETON	C25/30
STAL ŻEBROWANA	A-IIIN

U W A G I :

- PROJEKT KONSTRUKCYJNY ROZPATRYWAĆ ŁĄCZNIE Z PROJEKTEM ARCHITEKTONICZNYM ORAZ PROJEKTAMI BRANŻOWYMI.
- PROJEKTANT WINIEN BYĆ POWIADOMIONY O JAKICHOLWIEK NIEZGODNOŚCIACH.
- WSZYSTKIE WYMIARY SPRAWDZIĆ NA BUDOWIE
- OTULINA ZBROJENIA DLA BIELEK, SŁUPÓW I STROPÓW 3cm

<div><div><div><div></div><div>PSJPROJECT</div></div><div><div></div><div>PSJPROJECT</div></div></div><div><div>ul. Urzędzńska 6/3, 33-100 Tarnobrzeg tel.309-694-785 e-mail:biuro@psjproject.com.pl www.psjproject.com.pl</div><div><div>PSJ PROJECT</div><div>ul. Urzędzńska 6/3, 33-100 Tarnobrzeg tel.309-694-785 e-mail:biuro@psjproject.com.pl www.psjproject.com.pl</div></div></div></div>			TEMAT INWESTYCJI: BUDOWA BUDYNKU USELIGOWEGO DOCELOWEJ SIEDZIBY PLACÓWKI TERENOWEJ KASY ROLNICZEGO UBEZPIECZENIA SPOŁECZNEGO W MIEJSCU WRAZ Z INSTALACJAMI ORAZ ZEWNĘTRZNYMI ODCINKAMI INSTALACJI WODKAN, ELEKTRYCZNEJ, TELETECHNICZNEJ, DZ. NR 1341/11341/4, OBRĘB 1 STARE MIASTO, JEDN. EWID. 181101_1		
ADRES INWESTYCJI: DZ. NR 1341/2, 1341/4, OBRĘB 1 STARE MIASTO, JEDN. EIWD. 181101_1			INWESTOR: KASA ROLNICZEGO UBEZPIECZENIA SPOŁECZNEGO W WARSZAWIE ODDZIAŁ REGIONALNY W RZESZOWIE UL. SŁOWACKIEGO 7, 35-060 RZESZÓW		
PROJEKTANT: mgr inż. Sylwia Pękała nr upr. w specj. konstr. bud. PDK/0028/PWOK/17			SPRAWDZAJĄCY: mgr inż. Joanna Nytko nr upr. w specj. konstr. bud MAP/0152/PWBKb/17		
FAZA: PROJEKT WYKONAWCZY			ZBROJENIE BELKI B.9 i B.11		
BRANŻA: konstrukcja			DATA: 11.2019		
			SKALA: 1:10		
			RYS. NR: K-12		